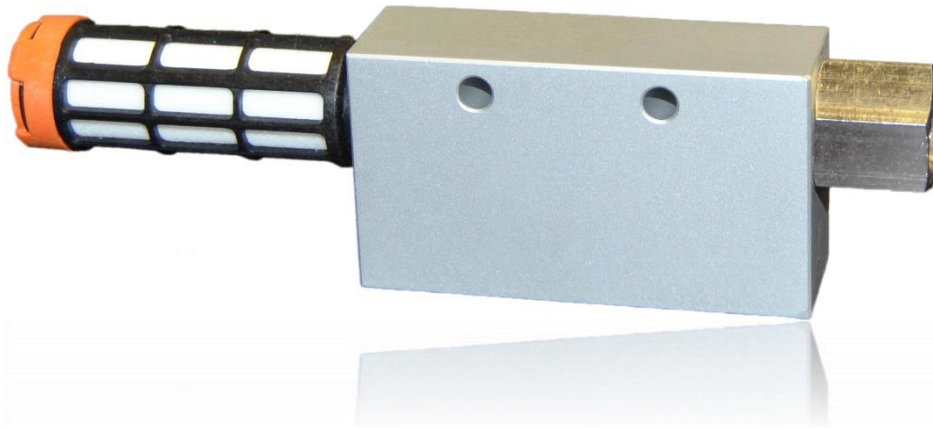


Pompa per Vuoto Industrial Vacuum Pump

PV4

Una eccezionale pompa per vuoto Pneumatica, elevate prestazioni, economica.



PV4 è una pompa pneumatica basata sul principio Venturi, monostadio. La pompa per vuoto PV4 di TBF è una pompa per vuoto di semplice concezione, senza manutenzione. Disponibile in versione da -920 mbar o da -570 mbar con portata maggiorata. A richiesta possiamo installarla su un impianto con serbatoio e quadro elettrico.

PV4 is Pneumatic Vacuum Pump based on Venturi's principle. The PV4 is a very simple vacuum pump, no maintenance need! Available in two versions, one of -920 mbar and another of -570 mbar but with increased flow. On request we can build a system with tank and electric board..



Contattaci

Hai delle domande o Vuoi una quotazione?
t. 02.48.82.614



Appointment

One of our technician can study with you the solutions for your application.
info@tbf.it

Pompa per Vuoto Industrial Vacuum Pump

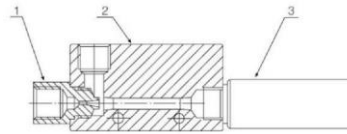
PV4

Una eccezionale pompa per vuoto Pneumatica, elevate prestazioni, economica.

PV4 – Informazioni Tecniche PV4 – Tech Information

	26.003.000	26.003.001
Fluido <i>Fluid type</i>	Aria Compressa Compressed Air	
Temperatura di Lavoro <i>Working Temperature</i>	°C	0 - 60
Range Pressione Alimentazione <i>Operating Pressure Range</i>	bar	1 to 6
Diametro Foro Ugello <i>Nozzle Diameter</i>	mm	1,5
Pressione Nominale <i>Rated Pressure</i>	bar	5
Portata Nominale <i>Vacuum Flow Rate</i>	l/min	63 95
Massimo Grado di Vuoto <i>Max. Vacuum Pressure</i>	kPa	-92 -57
Consumo di Aria <i>Air Consumption Flow Rate</i>	l/min	100
Peso <i>Weight</i>	g	140

PV4 – Materiale di Costruzione PV4 – Construction Materials



• Main spare parts

No.	Name	Material
1	Nozzle	Brass
2	Body	AL
3	Silencer	PE

PV4 – Informazioni per Ordini PV4 – Order Information

Cat. Nr.	Tipo - Type
26.003.000	Pompa Pneumatica PV4AV – 63 l/min -92 kPa
26.003.001	Pompa Pneumatica PV4AP – 95 l/min -57 kPa

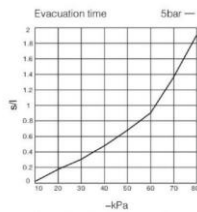
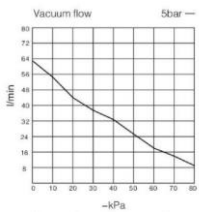
PV4 – Informazioni Portate in Vuoto PV4 – Vacuum Flow Information

Cat. Nr.	Press. Aliment. Air Supply	Consumo Aria Air Consumption	Portata ai differenti gradi di vuoto - Vacuum flow @ different vacuum levels [l/min] Vs. [-kPa]								Vuoto Massimo Max Vacuum	
			0	10	20	30	40	50	60	70		80
26.003.000	5 bar	100 l/min	63	55	44	37	32,5	25	18	14	9	-92 kPa
26.003.001	5 bar	100 l/min	95	85	70	47,5	30,5	15,5	-	-	-	-57 kPa

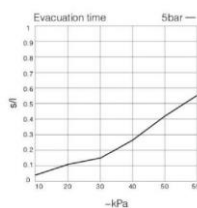
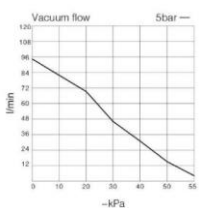
PV4 – Tempi di Svuotamento PV4 – Evacuation Time

Cat. Nr.	Press. Aliment. Air Supply	Consumo Aria Air Consumption	Tempo di Svuotamento- Evacuation Time @ different vacuum levels [s/l] Vs. [-kPa]								Vuoto Massimo Max Vacuum	
			0	10	20	30	40	50	60	70		80
26.003.000	5 bar	100 l/min	0	0,078	0,187	0,32	0,477	0,692	0,924	1,384	1,953	-92 kPa
26.003.001	5 bar	100 l/min	0	0,044	0,102	0,153	0,261	0,415	-	-	-	-57 kPa

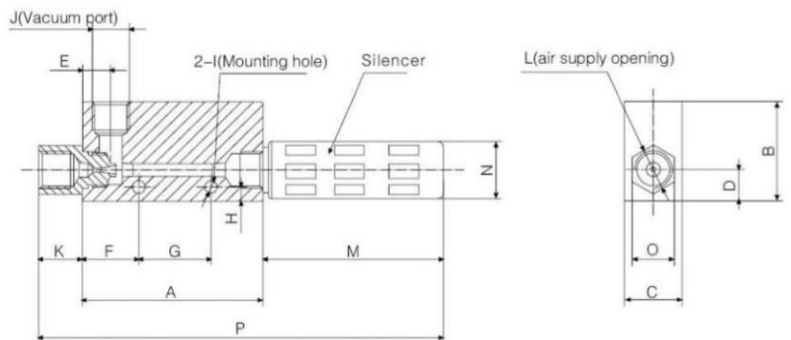
PV4AV – Diagrammi PV4AV – Diagrams



PV4AP – Diagrammi PV4AP – Diagrams



PV4 – Ingombri PV4 – Dimension



Mod.	A	B	C	D	E	F	G	H	I	J	K	L	M	N	O	P
PV4	63	35	20	11	10	20	25	5	2-Ø4,5	G 1/4"	15 G 1/4"	54	Ø21	17	132	